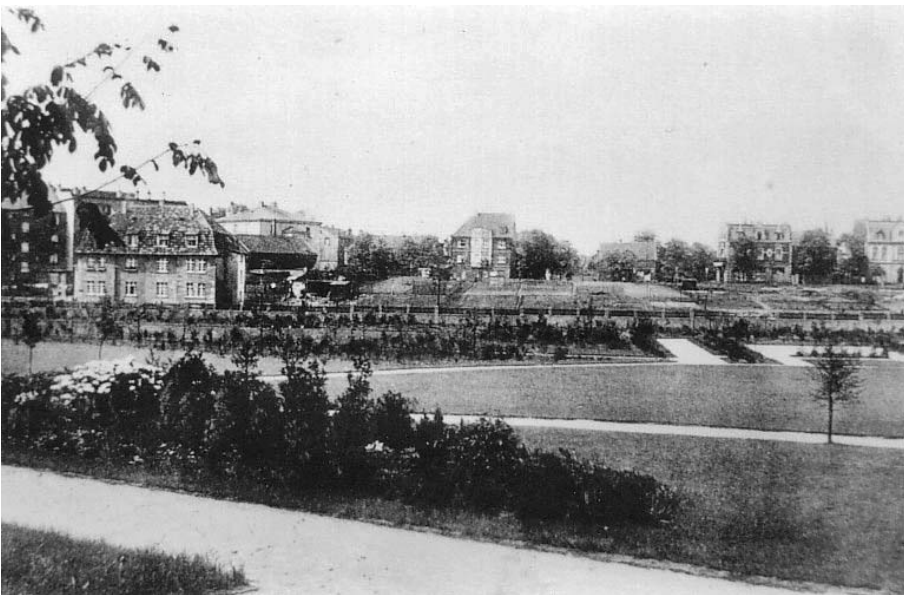
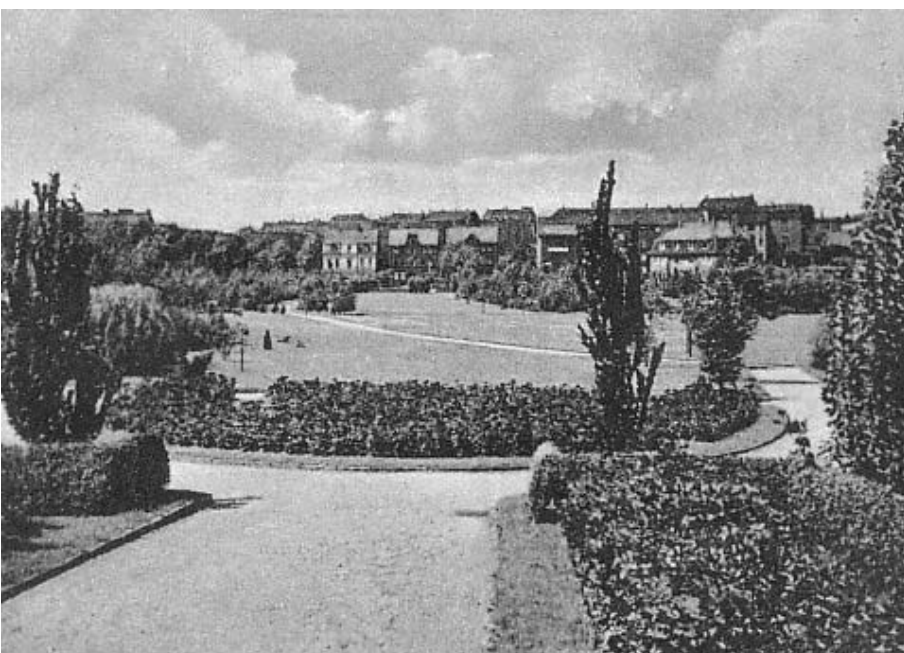


Der im Jahre 1930 neu angelegte Park mit Blickrichtung zum Werner Hellweg.



Blick über den neuen Park. Das vordere Haus links steht am Heckenrosenweg, die hinteren Häuser am Werner Hellweg.



Blick über den neuen Park. Die Häuser im Hintergrund stehen an der Kreyenfeldstraße. Poststempel vom 24.5.1934.



Bochum-Werne. Partie am Park

Neuer Park mit Blick zu den
Häusern an der Lütge Heide.
Poststempel vom 21.10.1938.



Bochum-Werne. Partie im neuen Stadtpark

Blick zu den Rückseiten der
Häuser an der Lütge Heide.



Bochum-Werne, Eingang zum neuen Stadtpark

Wasserbecken am Eingang zum
neuen Park nahe der
Kreyenfeldstraße. Im Hintergrund
die Häuser an der Bramheide
(links) und Lütge Heide (Mitte und
rechts).



Das Wasserbecken am Eingang zum neuen Park nahe der Kreyenfeldstraße.



Wasserbecken am Parkeingang Kreyenfeldstraße. Haus im Hintergrund: Stammhaus Abel.