

Die nachfolgenden Anzeigen wurden der
Festschrift zur 50-jährigen Jubelfeier am 28., 29. und 30. Sept. 1929
M.-G.-V. Eintracht Bochum-Werne
entnommen.

Restauration „Zum Deutschen Reich“

Inh. W. Bänmer, Sellweg 172.

Empfehle Vereinen und Gesellschaften meine umfangreichen Räumlichkeiten, große u. kleine Säle.

Auswahl Müser Biere Spezialität div. Schnittchen

Probeklokal des:

M. G. V. Germania Harpen

M. G. V. Eintracht Hamborn

Mitglied des festgebenden Vereins.

Engelbert Tacke Bochum-Werne

Hellweg 157 - Ruf 2869 Ltg.-Dtmd.

Eisenwaren, Werkzeuge, Bau- u. Möbel-
beschläge, Haushaltartikel, Herde für
Gas und Kohle, Öfen aller Art, große
Auswahl in Geschenkartikeln zu jedem
Anlaß. Preiswert und gut.

Möbelhaus

Otto Jungermann

Bochum-Werne, Hellweg 167

liefert zu billigsten Preisen nur erstklassige moderne
**Küchen, Schlaf-, Wohn-, u. Speise-
zimmer, Flurgarderoben, Korb-
möbel, Metallbetten, Betten und
Polstermöbel** unter günstigen Zahlungsbe-
dingungen. Sämtliche Polstermöbel werden in
eigener Werkstatt angefertigt.

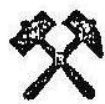
Mitglied des festgebenden Vereins

Heinrich Fischer

Bochum - Werne
Markstraße

Milchhandlung
Molkereiprodukte





J. Ebinger

o. H. G.



Kohlen - Baustoffe - Benzol

Langendreer

— Telefon 1864 Witten —

Bäckerei und Konditorei

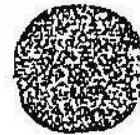
Frau Ww. Hansen

Werne, Hellweg 164

Filiale: Wilhelmsstraße

Telefon 2769 Am Lütgen-Dortmund

Bestellungen für alle Gelegenheiten werden prompt
und auf das sorgfältigste ausgeführt.



Schuhhaus

Bittorf

Werne, Hellweg 135

=====

Gegründet 1881

Die besten Qualitäten - Die größte Auswahl
Die billigsten Preise

Alleinverkauf der Wolko-Schuhe

14.75, 12.75, 10.75, 8.75

Statt Rabattmarken erhalten Sie bei uns 5% Bar-Rabatt.

Mitglied des festgebenden Vereins

GASTHOF „ZUR GLOCKE“

BOCHUM-WERNE
SCHILLERSTRASSE

JEDEN SONNTAG KONZERT

Probelokal:

M.-G.-V. „Euphonia“ Lüdenscheid
Gemütliches Männerquartett Elberfeld

Mitglied des festgebenden Vereins

SCHUHHAUS KEIL

Langendreer
Sedanstraße 5

W e r n e
Hellweg 160

unterhält stets ein gut sortiertes
Lager vom einfachen Straßenschuh
bis zum elegantesten
Luxusschuh.

Turnschuhe * Fußballschuhe

Qualitätshöchstleistung bei
niedrigster Preisstellung.

Mitglied des Vereins und Ausstellungslokal der Preise

Restaurant Hans Seeland

ff. Schlegel-Bräu
Probelokal des Ruhr-
taler Quartettvereins
W i f f e n - H e v e n

Mitglied des festgebenden Vereins

Bochum-Werne, Hellweg 124

Ww. C. Walger

Werne, Lothringerstraße 5
Biergroßhandlung
Ruf 2866 Lütgen-Dortmund



Empfehle meine erstklassigen

RITTER-BIERE

Gasthof
Fr. Auffermann

Bochum-Werne, Hellweg 118

*Jeden Sonntag ab 5 Uhr
Künstler-Konzert*

ff. Biere, Weine und Liköre

*Probelokal des M.-G.-V. „Cäcilia“ Langendreer
Mitglied des festgebenden Vereins*

Tabakwaren-Grosshandlung
Friedrich Kleine

*Bochum-Werne, Friedrichstrasse
Ruf 2165 Dortmund-Lütgendortmund - Gegr. 1905*



*Für Wiederverkäufer Fabrik-
bezw. Engros-Preise.*

Glückauf du edle Sängerschar,
Ich bring dir frohe Kunde!
Soll stets erklingen rein und klar
Das Lied aus deinem Munde,
So laß Dir vor und nach dem Singen
Raufers „BERGALTER“ bringen.

„Trink
Bergalten!“

Alleinhersteller:
Felix Raufer, Essen,

Vertreter:
Ad. Höhn, Bochum-Werne, Poststr. 11

Restaurant Rusche
Dortmund-Lütgendortmund

Vereinslokal des M.-G.-V. „Haus Holte“

Gesellschaftszimmer ~ Kegelbahn

Ausschank von Riffer-Bier

Gute Küche



Restaurant

Ww.

Wortelmann

Goethe- und Hermannstr.-Ecke
(Vertreter Albert Scheepers)

Ausschank:

la Dortmunder Union-Bier

Halte mein Lokal, Gesellschaftszimmer
sowie auch kleinen und großen Saal
bestens empfohlen. Albert Scheepers

Probelokal des M.-G.-V. Gerthe

Bäckerei u. Konditorei

Hugo Müller

Werne, Hellweg 169

Ruf 2779 Amt Lütgen-Dortmund

.....
Täglich 2 mal frische Brötchen
.....

Bestellungen für alle festlichen
Gelegenheiten werd. auf das sorg-
fältigste u. pünktlichste ausgeführt

Spez.: ff. Zwiebäcke und Feingebäcke

Mitglied des festgebenden Vereins

Tropfsteingrotte

Bochum-Werne

Besitzer Max Ewald

Größtes

G a r t e n l o k a l

der Umgegend

Festlokal des

Männer-

Gesang-Vereins

„Eintracht“

Mitglied des festgebenden Vereins

Gasthof Berg, Werne

Restaurant, Gesellschaftsräume,
Garten, Kaffeewirtschaft

Dortmunder Kronen-Bier

Reichhaltiges kaltes Büfett

Mittagessen von 12-2 Uhr

Fremdenzimmer - Autogarage

Sonntags: Konzert der Hauskapelle

Vereinslokal des M.G.V. „Cäcilia“ Bochum-Werne

Mitglied des festgebenden Vereins

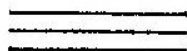


OTTO BUCHTER
KORNBRANNTWEIN- UND
WACHOLDER-BRENNEREI
DTMD.-LÜTGENDORTMUND
LIKOR-FABRIK

R U F 2820

Restaurant „Zur Deutschen Flotte“

Ww. Wortelmann Vertr. Adolf Höhn
Mitglied des festgebenden Vereins



Dortmunder Union Bier — Reichhaltige kalte Küche
Telefon 2784 Amt Lütgen-Dortmund

Vereinslokal des M.-G.-V. „Fortuna“

Probelokal: M.-G.-V. „Eintracht Stockum
M. G.-V. „Liederschatz“ Dortmund

Zigarren und Zigaretten

Rauch- Kau und Schnupftabake

A. Gutmann

Werne, Hellweg 159

En gros und detail

Fernsprecher Nr. 2771 Amt Lütgen-Dortmund

Mitglied des festgebenden Vereins.

Gasthof zum Heidekrug
Inhaber Heinrich Schulte

ff. Biere und Liköre
Auto-Betrieb
Telefon 2890

Mitglied des festgebenden Vereins.
Probekofal des M.-G.-B. „Abendglode“ Dortmund

R i n d = u n d S c h w e i n e m e s s g e r e i

Heinrich Schmidt

Bochum-Werne, Poststraße 23

Elektrischer Betrieb

ff. Aufschnitt

Rich. Rube, Bochum-Werne

Telefon 2117 Dortmund-Lütgendortmund

Hoch-, Tief- u. Eisenbetonbau,
Baumaterialienhandlung
u. Ringofenziegelei

Restaurant „Germania“
Bochum-Werne * Bes. L. Heinemann

Vornehmes Familien-Konzertlokal
Angenehmer Aufenthalt im Garten

Mitglied des festgebenden Vereins



„Laßt Blumen sprechen“

Die Kinder Floras schaffen Freude und Lust

Eine fachgemäße, durch-
dachte, aufmerksame Be-
dienung sicher! Ihnen zu

die Gärtnerei

THEODOR MARX

Bochum-Werne, Goethestraße 26

Mitglied des festgebenden Vereins.

Metzgermeister

Wilhelm Pade

Bochum-Werne, Goethestr. 17

Billig und gut sind Pades Fleisch- und
Wurstwaren. Ia Aufschnitt, ff. rohen u. ge-
kochten Schinken, sowie sämtliche Wurst-
waren zu den billigsten Tagespreisen

Wachtung! Ihre Eltern kauften ja schon
bei mir **Satwohl!!!**

Zwanglose Besichtigung meiner
L ä g e r u n d R ä u m e

Bequeme Materiangängen

Wer schlau sein will
und wirklich helle

**kauft Möbel
und Polsterwaren**

nur bei

Aug. Lohgefelle

Bohum-Werne, Poststraße 35

Telefon 2767 Amt Dortmund-Lütgendortmund

Prima Qualitäten

**Polstermöbel-Anfertigung
in eigener Werkstatt**

Brantpaare erhalten beim Einkauf
ihrer Aussteuer freie Autofahrt

Mitglied des M.-G.-V. „Eintracht“ Bohum-Werne

Albert Kersten & Comp.

Langendreer am Kaisersteg



Haus- und Küchengeräte, Glas,
Korbmöbel, Geschenkartikel

Vereine erhalten Vorzugspreise.

Zimmermann's Möbel

sind stets gut
und billig!!!

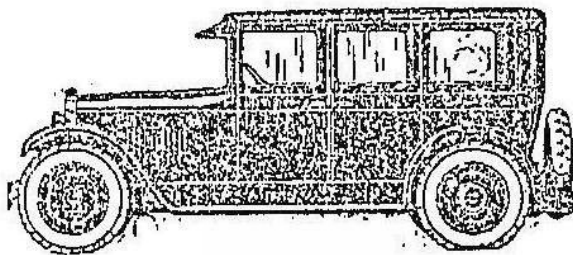
Grösstmögliche Zahlungserleichterung

Hochzeitsfahrten

in meiner neuen großen Opel-Limousine gratis!

ZIMMERMANN'S MOBELHAUS

Bochum-Werne, Hellweg 182 — Ruf 2776 Lütgen-Dortmund
Mitglied des festgebenden Vereins



**AUTO-
FAHRBETRIEB**

Hugo Etterich

Bochum-Werne, Wilhelmstr. 8

Telefon Amt Dortmund-Lütgd.

2 0 3 9

Felix Adler

Bochum-Werne, Hellweg 156

Beste Einkaufsquelle für Schuh-
waren und Arbeiter-Garderobe

Maß-Anfertigung für
Herren-Bekleidung

Mitglied des festgebenden Vereins

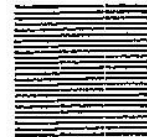
Otto Weitz

Uhren, Gold, Silber, Kristall
Spez.: Standuhren u. Trauringe
Optik: Kassen-, Sport- und
Sonnenbrillen sehr preiswert
und stets am Lager.

Sämtliche Reparaturen werden gut u.
billig in eigener Werkstatt ausgeführt.

Urmacher
u. Optiker

Bochum-Werne
Rüsingstraße



Heinrich Peter

Friseur - Geschäft

Bochum-Werne, Hellweg 183

Gute und saubere Bedienung

Restaurant Wilhelm Kersten

Bochum-Werne, Schillerstr. 18

**Jeden Sonntag
ab 5 Uhr T A N Z**

Schattige Gartenanlage

Alle Sangesfreunde

kaufen ihre Zigarren,
Zigaretten, Pfeifen
und Tabak nur im

Tabakhaus

F R I T Z E B E R T

Bochum-Werne, Poststraße 35

Mitglied des M.-G.-V. Eintracht

Wilhelm Josten,

Rind-, Kalb- und Schweine-Metzgerei

Fabrikation feiner Fleisch-
und Wurstwaren mit elektr.
Betrieb - Eigener Kühl-
maschinen-Betrieb. • Spez.:
Gemischter Aufschnitt.

**Bochum-Werne, Ruf 2900 Dortmund-Lfgd.
Mitglied des festgebenden Vereins.**

Heinrich Schäfer

Bochum-Werne, Hellweg 148

**Mechanische Bau- und Möbel-
Schreinerel / Größtes Sargge-
schäft am Platze**

**Umarbeiten alter Möbel in modernem
Stil — Uebernahme ganzer Bauten
Ausführung kompletter Aussteuern.**

Park-Cafe Abel

**Restauration feiner Liköre, Weine und
Ia Kaffee**

Empfehle Ia Kaffee- und Tee-Gebäck

**Bochum-Werne,
Schiller- u. Grünstr.- Ecke**

5 Minuten vom Festlokal

**Empfehle mich zur
Anfertigung feiner
Herrengarderobe**

**Für Sitz u. Verarbeitung
leiste ich jede Garantie**

**Arnold
Euler**

Bochum-Werne, Schillerstr.

Gastwirtschaft

Heinrich Wortelmann

Bochum-Werne, Hellweg 174

50 jähr. Vereinsheim des
festgebenden Vereins „Eintracht“

Vereinsheim d. Beamten-Gesang-
Vereins „Glück Auf“

Probekal

d. M.G.V. „Nachigall“ Papenholz und
d. M.G.V. „Nachigall“ Bochum-Weifmar

Färberei - Wäscherei

Reinigen und Färben von Herren- und
Damen-Garderoben



Als Spezialität:

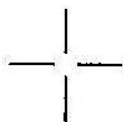
Stärkewäsche auf neu gewaschen u. geplättet tadellos u. preiswert.
Bis Dienstagabend gebracht, wird Samstag geliefert.

Annahme bei

Fr. Worfelmann

Bochum-Werne — Hellweg 136

Schauburg-Lichtspiele



Größtes Theater der Lichtspielkunst

Wilhelm Böttcher

Mitglied des festgebenden Vereins.

Eisenwaren, Werkzeuge,
Herde, Oefen, Waschmaschinen,
Glas, Porzellan, Steingut

kaufen Sie billig und gut bei

Schievelbusch



Bäckerei und Konditorei

Carl Isenberg

Werne, Wernerstraße 35

2 mal täglich frische Brötchen

Festteilnehmer!

Abonnierst noch heute

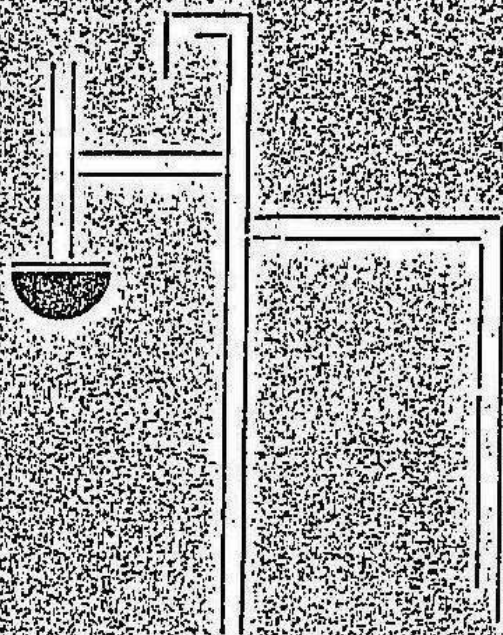
die gute,

unparteiische

Heimatzeitung,

das Tageblatt.

Mitglied des
festgebenden Vereins



Zur Anfertigung von wirkungsvollen

VEREINS- DRUCKSACHEN

empfiehlt sich die

BUCHDRUCKEREI
L. MENNE

Buchbinderei
Buchhandlung

BOCHUM-WERNE
RUF. 2030 DTMD.-LUTGENDORTMUND